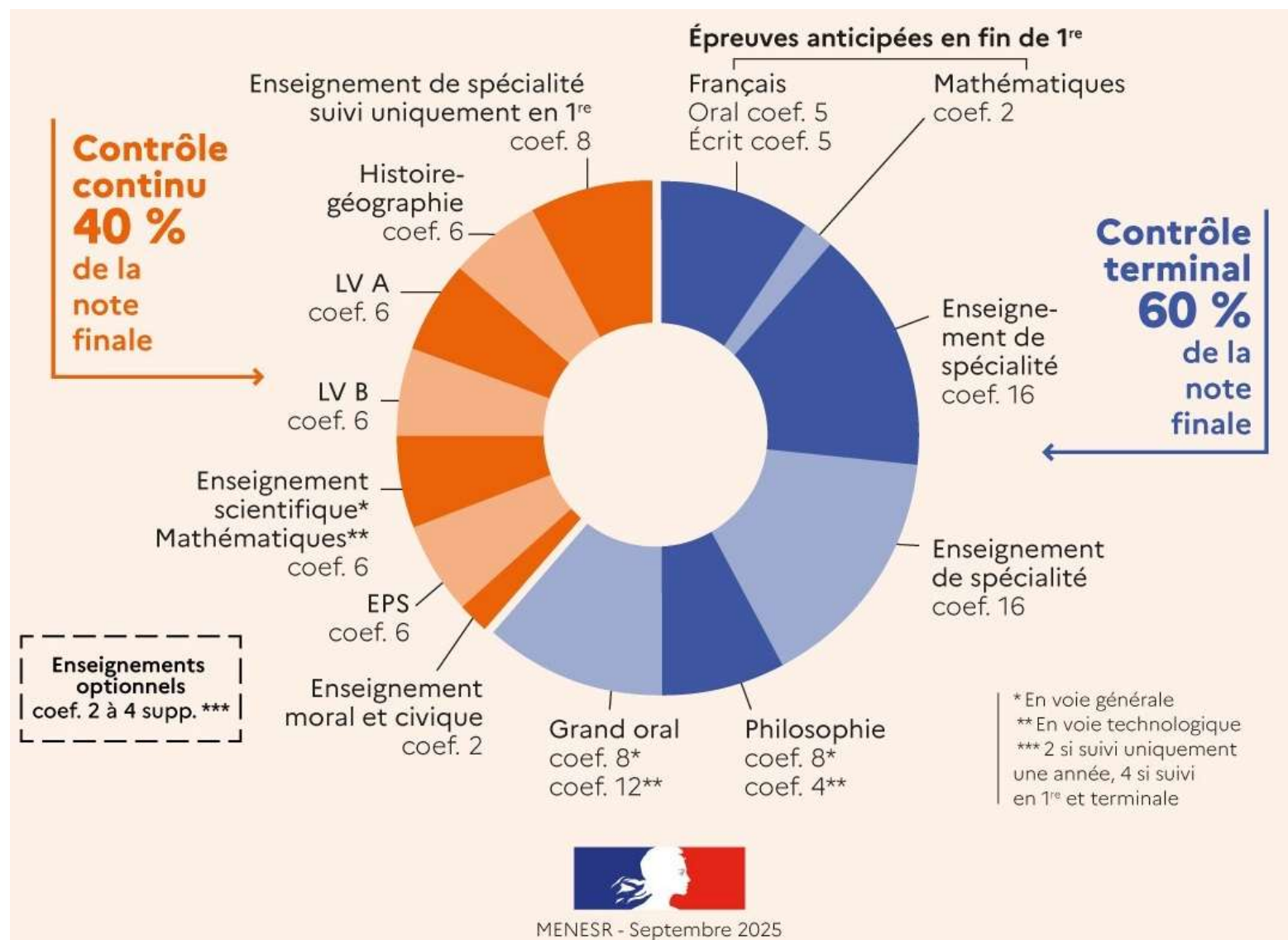




# Après la classe de Première ?

Janvier 2026

# Un Baccalauréat renouvelé



# Un Baccalauréat renouvelé : calendrier des épreuves



1<sup>ere</sup>

Epreuves anticipées de Français : écrit (coeff 5) / oral (coeff 5) **Ecrit : 11 juin**  
Epreuve de Mathématiques **Ecrit : 12 juin**

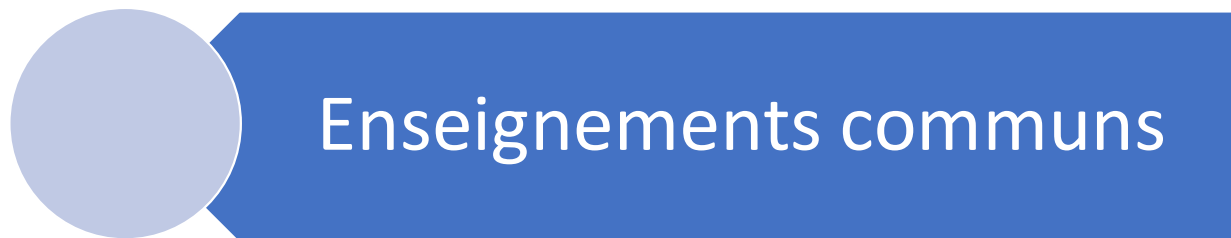


Tle

Juin : Epreuves Ecrites 2 enseignements de spécialité (coeff 16)  
Epreuve écrite de Philosophie (coeff 8/4) + Grand Oral (coeff 10/14)

# L'organisation pédagogique





3 en 1ere  
2 en Tle



# Enseignements communs

1ere

Tle

	Première	Terminale
FRANÇAIS / PHILOSOPHIE	4 h / -	- / 4 h
HISTOIRE GÉOGRAPHIE	3 h	3 h
ENSEIGNEMENT MORAL ET CIVIQUE	0 h 30	0 h 30
LANGUE VIVANTE A ET LANGUE VIVANTE B	4 h 30	4 h
ÉDUCATION PHYSIQUE ET SPORTIVE	2 h	2 h
ENSEIGNEMENT SCIENTIFIQUE	2 h	2 h
	16 h	15 h 30

+ 1h30 de Mathématiques

# Enseignements de spécialité

	Au choix 3 spécialités		Au choix 2 spécialités	
	Première		Terminale	
ARTS	• 4 h •	•	• 6 h •	•
BIOLOGIE, ÉCOLOGIE *	• 4 h •	•	• 6 h •	•
HISTOIRE GÉOGRAPHIE, GÉOPOLITIQUE ET SCIENCES POLITIQUES	• 4 h •	•	• 6 h •	•
HUMANITÉS, LITTÉRATURE ET PHILOSOPHIE	• 4 h •	•	• 6 h •	•
LANGUES, LITTÉRATURES ET CULTURES ÉTRANGÈRES	• 4 h •	•	• 6 h •	•
LITTÉRATURE, LANGUES ET CULTURES DE L'ANTIQUITÉ	• 4 h •	•	• 6 h •	•
MATHÉMATIQUES	• 4 h •	•	• 6 h •	•
NUMÉRIQUE ET SCIENCES INFORMATIQUES	• 4 h •	•	• 6 h •	•
PHYSIQUE CHIMIE	• 4 h •	•	• 6 h •	•
SCIENCES DE LA VIE ET DE LA TERRE	• 4 h •	•	• 6 h •	•
SCIENCES DE L'INGÉNIEUR	• 4 h •	•	• 6 h ** •	•
SCIENCES ÉCONOMIQUES ET SOCIALES	• 4 h •	•	• 6 h •	•
	12 h		12 h	

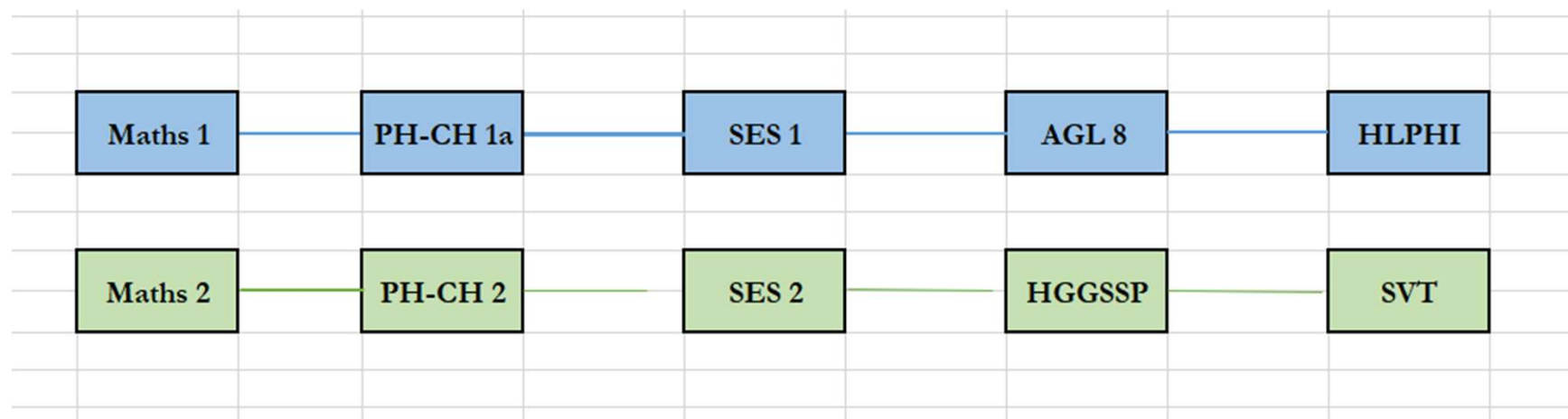


## Enseignements de spécialité à JP2 en Tle

- ☐ Histoire-Géographie, Géopolitique et Sciences Politiques
- ☐ Humanités, Littérature et Philosophie
- ☐ Langues, Littératures et Cultures étrangères
- ☐ Physique-Chimie
- ☐ Sciences de la Vie et de la Terre
- ☐ Mathématiques
- ☐ Sciences Economiques et Sociales



# Enseignements de spécialité à JP2 en Tle



# Enseignements optionnels

1ere

Tle

> Un enseignement en première  
Deux enseignements possibles  
en terminale

> Libre choix

> Durée **3 h**

\* Dans les lycées d'enseignement général et technologique agricole  
avec des enseignements optionnels spécifiques

\*\* Avec un complément de 2 h en physique

Dès la première :

LANGUE VIVANTE C

ARTS

EPS

LANGUES ET  
CULTURES DE  
L'ANTIQUITÉ

En terminale uniquement :

MATHÉMATIQUES  
EXPERTES

MATHÉMATIQUES  
COMPLÉMENTAIRES

DROIT ET GRANDS  
ENJEUX DU MONDE  
CONTEMPORAIN



## Enseignements optionnels à JP 2 en 1ere

- ☐ Latin
- ☐ Grec
- ☐ Histoire des Arts
- ☐ Italien LVC
- ☐ SECTION EURO Anglais
- ☐ DGEMC
- ☐ Mathématiques complémentaires
- ☐ Mathématiques expertes



## Enseignements communs



STMG

**FRANÇAIS en première / PHILOSOPHIE en terminale**

**HISTOIRE GÉOGRAPHIE**

**ENSEIGNEMENT MORAL ET CIVIQUE**

**LANGUE VIVANTE A ET LANGUE VIVANTE B**

**ÉDUCATION PHYSIQUE ET SPORTIVE**

**MATHÉMATIQUES**

**L'ORGANISATION  
EST MAINTENUE**

# Enseignements de spécialité

STMG

## **STMG**

Sciences  
et technologies  
du management  
et de la gestion

### **3 spécialités** Première

- sciences de gestion et numérique
- management
- droit et économie

### **2 spécialités** Terminale

- management, sciences de gestion et numérique avec 1 enseignement spécifique choisi parmi : gestion et finance ; mercatique ; ressources humaines et communication ; systèmes d'information et de gestion
- droit et économie

## Choisir deux spécialités ?

- Ce que j'aime faire ?
- Ce que je dois faire ?
- Ce que je peux faire ?